

Ein universal Testtrainer

Dieses Programm dient

- zur Unterstützung beim Lernen von Fachfragen aus vielen Bereichen wie Einstellungstest, Testtraining, Fachprüfungen usw. die Ihnen in Buchform vorliegen
- zum Erstellen von selbst definierten Testunterlagen wie z. B. Einstellungstest definiert den betrieblichen Anwendungsvorgaben entsprechend, oder zur betrieblichen Ausbildung.

Es gibt viele gute Bücher zur Vorbereitung auf Prüfungen. Die Antworten zu den Testfragen finden Sie meistens im Anhang wie folgendes Bild zeigt.

Lösungsverzeichnis	481
Lösungsverzeichnis	
Intelligenztest	
Allgemeinwissen	
Satzergänzung	
1e / 2d / 3d / 4f / 5c / 6d / 7d / 8b / 9c / 10f / 11e / 12e / 13a / 14e / 15f / 16f / 17d / 18c / 19e / 20a / 21e / 22c / 23d / 24d / 25b / 26b / 27b	
Einzelne Wissensgebiete	
1. Staat und Politik	
1c / 2d / 3b / 4d / 5c / 6c / 7d / 8a / 9d / 10b / 11c / 12c / 13b / 14d / 15c / 16d / 17c / 18d / 19a / 20c / 21b / 22b / 23c / 24b / 25c / 26d / 27b / 28d / 29c / 30b / 31a / 32b / 33d / 34a / 35c / 36a / 37a / 38b / 39c / 40d / 41c / 42a / 43c / 44b / 45b / 46c / 47c / 48b / 49a / 50c / 51d / 52c / 53a / 54b / 55a / 56b / 57c / 58d / 59a / 60c / 61a / 62b / 63d / 64d / 65b / 66b / 67a / 68b / 69b / 70d	
2. Geschichte	
1c / 2b / 3d / 4c / 5b / 6b / 7b, d / 8a / 9c / 10a / 11b / 12b / 13b / 14d / 15c / 16a / 17b / 18c / 19b / 20c / 21d / 22b / 23b / 24c / 25a	
3. Bedeutende Persönlichkeiten	
1c / 2a / 3c / 4c / 5c / 6b / 7a / 8a / 9c / 10b / 11c / 12a / 13c / 14c / 15a / 16b / 17c / 18c / 19a / 20a / 21d / 22c / 23c / 24c / 25c / 26c / 27d / 28a / 29b / 30b / 31c / 32c / 33b / 34d / 35d	
4. Wirtschaft	
1b / 2b / 3c / 4a / 5b / 6d / 7b / 8c / 9a / 10a / 11c / 12b / 13d / 14c / 15a / 16c / 17c / 18a / 19c / 20c / 21b / 22a / 23c / 24c / 25c / 26b / 27b / 28d / 29c / 30d / 31b / 32c / 33b / 34b / 35a / 36d / 37c / 38a / 39c / 40d	
5. Geographie	
1b / 2d / 3a / 4d / 5d / 6d / 7b / 8c / 9c / 10b / 11b / 12c / 13b / 14c / 15b / 16c / 17a / 18c / 19b / 20c / 21b / 22c / 23b / 24b / 25b / 26c / 27c / 28b / 29c / 30d	
6. Literatur	
1c / 2c / 3c / 4c / 5b / 6c / 7a / 8b / 9a / 10a / 11b / 12b / 13a / 14a / 15a / 16a / 17a / 18c / 19a / 20c	
7. Kunst	
1b / 2b / 3c / 4c / 5c / 6b / 7a / 8c / 9a / 10b / 11c / 12a / 13a / 14b / 15a / 16b / 17b / 18a / 19c / 20b	

Nur ist es schlecht für die Antwort immer Blättern zu müssen. Für diese Fälle ist das Programm entwickelt, mit dessen Hilfe das Lernen leichter geht.

Es wird das Thema eingegeben und die Antworten wie 5c, 6e, 7a, usw. das geht schnell. Ganz ohne Aufwand geht es aber auch mit diesem Programm nicht.

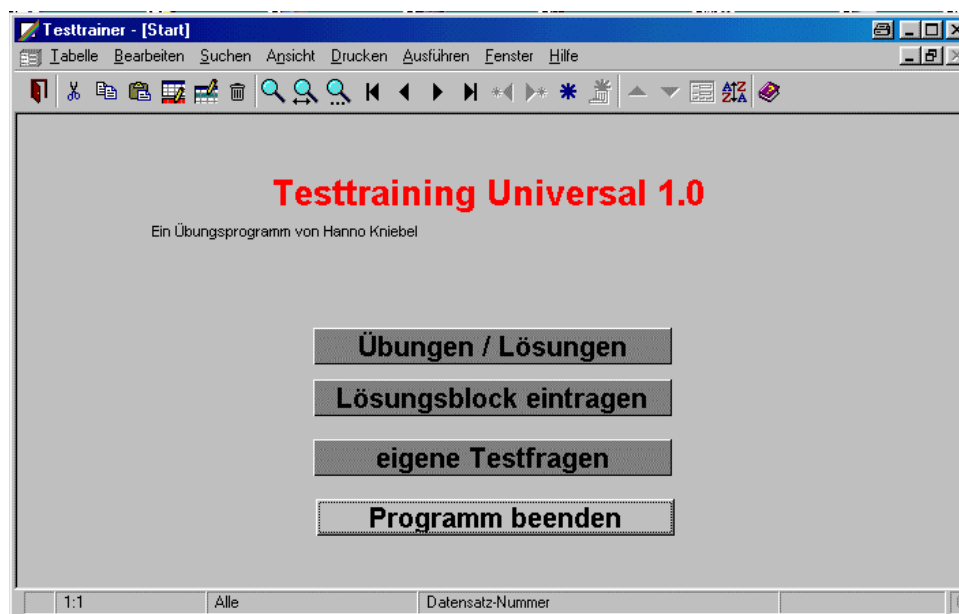
Nach der Eingabe der Antworten drücken Sie nun nur noch eine Taste im Programm und die Lösung wird angezeigt.

Das Programm ist so für viele Testtraining-Bücher geeignet. Möglichkeiten zum Zählen Ihrer Fehleingaben sind vorhanden.

Das Programm wird ständig weiter entwickelt.

Handhabung

Das Programm ist sehr einfach zu bedienen. Wenn Sie erstmalig das Programm starten, ist es natürlich erforderlich, zunächst einen Lösungsblock aus Ihrem Lern-Buch einzutragen. Falls Sie Besitzer des Buches „Testtraining 2000plus“ sind, fällt das Testen des Programms noch leichter, denn es sind in der Testversion bereits die ersten tausend Antworten enthalten und ein sofortiges arbeiten ist möglich.

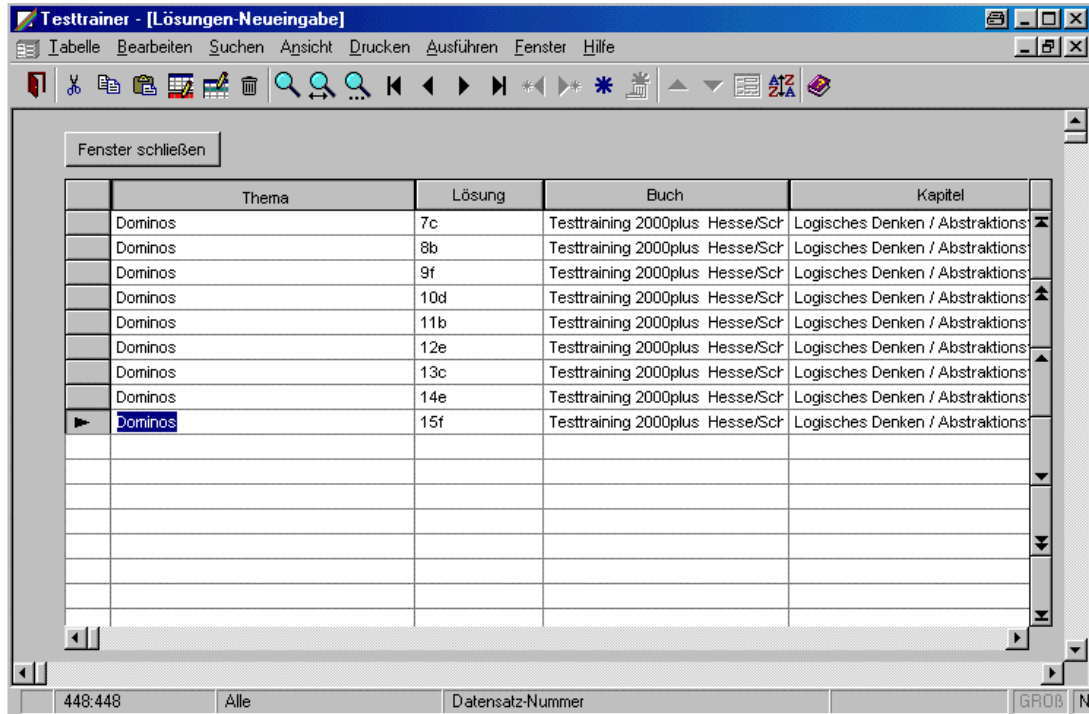


Daten-Neueingabe / Lösungseingabe

Die Ergebniseingabe beschränkt sich nicht nur auf die Eingabe des richtigen Lösungsbuchstaben. Für spätere Selektionen nach Buch, Kapitel, Thema usw. ist es unerlässlich, auch diese Daten einzutragen.

Von daher scheint die Eingabe aller Daten eines Datensatzes sehr aufwendig, ist es aber nicht.

Sie gehen auf den letzten Datensatz der Tabelle und betätigen die Tastenkombination STRD + D. Damit wird der komplette Datensatz kopiert. Nun müssen Sie nur noch die Lösung im Feld ändern. Sie schreiben z.B nur noch 23c wenn der Datensatz 22 kopiert wurde. Auf diese Art können Sie ganz schnell einen Lösungsblock eintragen.



Bei einem Thema-Wechsel müssen Sie natürlich nur einmalig die Themenbezeichnung eintragen.

	Testtraining 2000plus Hesse/Schrader	Bedeutende Persönlichkeiten	35d	158
▶	Testtraining 2000plus Hesse/Schrader	Wirtschaft	1b	159

nun wieder:
STRD + D

der Cursor steht gleich im Feld Lösung und Sie können den kopierten Datensatz sofort ändern in 2...

Lernen mit dem Programm

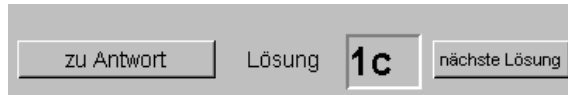
Sie haben sich ein Buch gekauft mit Testfragen. Die Lösungen zu den Fragen stehen auf einer anderen Seite. Um ein Mogeln zu verhindern, indem Sie bei einer Lösungskontrolle gleich auf die nächste Antwort schielen oder Sie wollen eine Lernkontrolle haben, für diese Zwecke ist dieses Programm geschrieben.

Auf der Programm-Startseite wählen Sie den Schalter Übungen/Lösungen

Außerdem erfolgt eine automatische Einstellung auf die erste Antwort. Eine Weiterschaltung zur nächsten Antwort erfolgt mit einem Mausklick auf den Schalter „nächste Lösung“

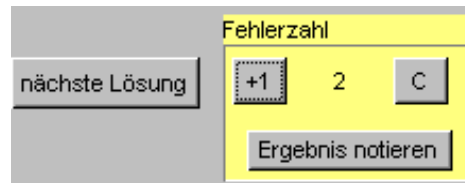


Für den Fall, dass Sie zu einer bestimmten Frage aus dem aktuellen Thema die Lösung suchen, ist ein weiterer Schalter „zu Antwort“ vorhanden.



Selbstkontrolle

Für die Erfolgskontrolle notieren Sie sich Ihre Fehler. Hierzu sind einige Hilfen im Programm enthalten.



Haben Sie eine falsche Antwort gewählt betätigen Sie den Schalter „+1“ zur aktuellen Fehlerzahl wird dann ein weiterer Fehler addiert. Mit der Taste „C“ erfolgt eine Rücksetzung auf 0. Mit jeder Falschen Antwort erhalten Sie sofort den Stand der Gesamtleistung zum Thema.

Wenn Sie ein Thema komplett durchgearbeitet haben kann das Thema mit Ergebnis einfach gespeichert werden über den Schalter Ergebnis notieren, der Folgendes Formular öffnet:



Übungsergebnisse			
	Thema	Fehler	Leistung in %
EÜ	Satzergänzungen	21	30
EÜ	Geschichte	6	76
EÜ	Technik	1	95
EÜ	Physik	1	90
EÜ	Wirtschaft	2	95

Die Wahl, in welche Zeile Sie das Ergebnis eintragen bleibt Ihnen Freigestellt. Mit Betätigung des Schalters neben der gewählten Zeile wird das aktuelle Thema und die Fehlerzahl automatisch eingetragen sowie die von Ihnen erreichte Punktezahl in Prozent.

Fragenkatalog

Wenn Sie es wünschen können Sie mit diesem Programm auch Ihren eigenen Fragenkatalog erstellen. Die Fragen können auch aus Bildern bestehen. Der besseren Übersicht wegen, Bildfragen sind seltener, ist das Bildfeld im Formular selbst, klein gehalten. Durch einen einfachen Doppelklick auf das Bildfeld wird Ihnen das Bild in Originalgröße gezeigt.

TESTFRAGEN

Kapitel Thema

Aufgabe

Beschreibung

Frage

a) Hasen

b) Katzen

c) Eichhörnchen

d) Füchsen

e) Igelh

f) Frettchen

g)

h)

i)

Ihre Antwort

Vergrößern durch Doppelklick auf das Bild verbessert die Darstellung

Mit der Eingabe Ihrer Fragen hinterlegen Sie natürlich auch gleich die richtigen Antworten.

TESTFRAGEN-Neueingabe

Kapitel Thema

Aufgabe

Beschreibung

Frage

a)

b)

c)

d)

e)

f)

g)

h)

i)

Lösung

a

b

c

d

e

f

g

h

i

Bild-Frage

Druckausgabe

Für selbst erstellte Listen von Testfragen bestehen Druckmöglichkeiten nach den von Ihnen vorgegebenen Selektionskriterien. Selbstverständlich können auch Zeichnungen oder Bilder eingebunden werden. Die Größe unterschiedlicher Bildformate wird berücksichtigt.

Testfragen

Am meisten Ähnlichkeit haben Kaninchen mit

- a) Hasen
- b) Katzen
- c) Eichhörnchen
- d) Füchsen
- e) Igeln
- f) Frettchen

Vor allem aus Mangel an sind Hochhäuser entstanden

- a) Sauerstoff
- b) ästhetischem Empfinden
- c) Baugrund
- d) Bauholz
- e) Architekten
- f) Wohnungen

Wenn in unserem Land ein neues Gesetz entstanden ist, wird es zuletzt

- a) Bundeskanzler
- b) Bundespräsidenten
- c) Bundestagspräsidenten
- d) von den Bundesministern

Welches Bundesorgan setzt sich ausschließlich aus Vertretern der

- a) der Bundesräte
- b) die Bundesversammlung
- c) der Bundesräte
- d) die Bundesregierung

Was versteht man unter einem Hammelsprung?

- a) Abstimmungsverfahren zur Wahl eines Parteivorsitzenden
- b) Auseinanderbrechen einer Fraktion
- c) Abstimmungsverfahren mit Ja- und Nein-Türen
- d) nichts von alledem

Wann wurde die Bundesrepublik gegründet?

- a) 1945
- b) 1948
- c) 1949
- d) 1947

Wieviele Bundesländer hat die Bundesrepublik

- a) 10
- b) 15
- c) 12
- d) 16

-> Seite 1

Welcher Text gehört in den ovalen Baustein 1

- Warmes Wasser zufügen
- Kaltes Wasser zufügen
- Wanne zu voll
- Etwas Wasser ablaufen lassen
- Zusätzliches Wasser zufügen

Mit welcher Auswahlfigur unten (a,b,...) kann man die Figurenreihe oben richtig fortsetzen?

1 2 3 4 5

Bildausgabe / Bildunterdrückung

Oft werden zu einem Flussdiagramm oder Bild mehrere Fragen gestellt. Für diesen Fall können Sie entscheiden ob für jede Frage das Bild gedruckt werden soll, oder nur einmal am Ende aller Fragen zu dem Bild. Die Bildeinbindung sollte auf jedem Fall in einem Datensatz erfolgen, das vereinfacht die allgemeine Bearbeitung. Da die Druckausgabe in nach der laufenden Nummer sinnvoll ist, muss die Bildaktivierung bei der letzten Frage aktiviert werden und bei den vorherigen Fragen deaktiviert. Das Ergebnis sieht dann wie folgt aus, alle drei Fragen beziehen sich auf das folgende Bild.

Testfragen

Welcher Text gehört in den ovalen Baustein 1

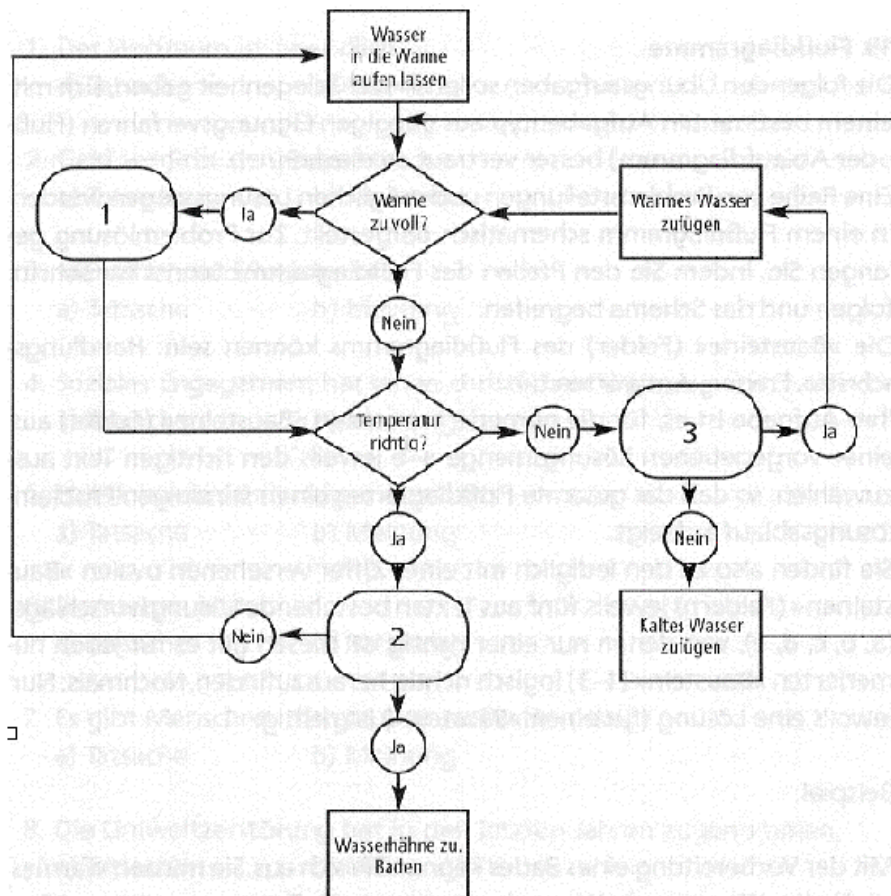
- a) Warmes Wasser zufügen
- b) Kaltes Wasser zufügen
- c) Wanne zu voll
- d) Etwas Wasser ablaufen lassen
- e) Zusätzliches Wasser zufügen

Welcher Text gehört in den ovalen Baustein 2

- a) Warmes Wasser zufügen
- b) Kaltes Wasser zufügen
- c) Wanne zu voll
- d) Etwas Wasser ablaufen lassen
- e) Zusätzliches Wasser zufügen

Welcher Text gehört in den ovalen Baustein 3

- a) Warmes Wasser zufügen
- b) Kaltes Wasser zufügen
- c) Wanne zu voll
- d) Etwas Wasser ablaufen lassen
- e) Zusätzliches Wasser zufügen



Für viele Datenformate besteht eine Datenimport-Möglichkeit um Fragen oder Antworten aus einer Textdatei oder Datenbank zu übernehmen.

Möchten Sie mehr zum Programm wissen oder haben Sie Verbesserungsvorschläge

Dann Info an Kniebel@wartungsprogramm.de oder Fax 05421/629